

平成 29 年度
入院患者病職歴調査基礎解析
(平成 17 年度～平成 27 年度病職歴データ使用)

平成 30 年 3 月

独立行政法人労働者健康安全機構

●入院患者病職歴調査統計処理専門委員会（50音順）【◎：座長】

小島原典子 東京女子医科大学医学部衛生学公衆衛生学第二講座 准教授

◎立道 昌幸 東海大学医学部基盤診療学系衛生学公衆衛生学 教授

星 佳芳 北里大学医学部衛生学 講師

●病職歴調査疫学研究本部責任者

豊田 章宏 労働者健康安全機構本部研究ディレクター

中国労災病院治療就労両立支援センター所長

●事務

廣瀬 雄輔 労働者健康安全機構 勤労者医療・産業保健部 勤労者医療課
労災疾病対策班

目 次

1	入院患者病職歴調査について	2
	(1) 入院患者病職歴調査とは	
	(2) 職業歴等調査について	
	(3) 病歴調査について	
	(4) 病職歴データベースの特徴	
	(5) これまでに入院患者病職歴調査で得られたデータについて	
2	病職歴データの基礎解析	5
	(1) 基礎データ	
	(2) 経年変化	
●	参考資料	13
	・入院診療要約書（サマリー）様式	
	・職業歴等調査票様式	
	・勤労者医療調査票様式（H23.4～）	
	・勤労者医療調査票様式（H28.4～）	
	・統一産業分類コード表	
	・統一職業分類コード表	

1 入院患者病職歴調査について

(1) 入院患者病職歴調査とは

労働者健康安全機構では、昭和59年4月1日から現在まで、全国の労災病院において、入院された患者さんの病歴と職業歴及び喫煙歴等の生活習慣を併せて調査し、それにより得られた情報を診療に役立てるとともに、働く人々の職場環境と疾病との関連性を臨床的、疫学的に研究し、その研究成果を勤労者の健康の保持増進及び疾病の予防・治療・職場復帰支援に活用することを目的として、入院患者病職歴調査を行っている。

入院患者病職歴調査は、「病歴調査」及び「職業歴等調査」により構成されている。

病歴調査は、医師が患者の退院時に記載する「入院診療要約書」を用い、職業歴等調査は、各病院に配置されている職業歴等調査員が入院患者から職業歴や喫煙歴等を聴取して作成する「勤労者医療調査票」（以下「調査票」という。）を用いて実施している。

(2) 職業歴等調査について

ア 調査対象者

全国の労災病院等34病院（平成30年3月現在）に入院した患者のうち、15歳未満及び人間ドック受検者を除く全ての入院患者（自営業者や職業歴のない者も含む。）が対象。ただし、1年以内の再入院患者で既に調査済みの患者については再入院時の調査を省略している。

イ 調査方法

各労災病院の職業歴等調査員（以下「調査員」という。）が、入院前あるいは入院後に患者又はその家族に対して趣旨を説明し、不同意の意思が無い者に対し、原則、面談により調査票を用いて調査をしている。

ウ 調査内容

職業歴（現在及び過去の業務内容、雇用形態、健康診断の有無等）、喫煙・飲酒の習慣、生活習慣病・メタボリック関連、退院後の復職に関する質問等が主な調査内容。

職業歴については、現在の職業のみならず、過去に従事していた職業を3つまで遡り調査をしている。

エ 病職歴データベースへの登録

調査員は、調査で得られた調査票について、「日本標準産業分類」（平成25年10月改定、総務省）及び「日本標準職業分類」（平成21年12月設定、総務省）に従ってコーディングを行い、職業歴等の情報を労災病院と機構本部をつないでいる病職歴システムに登録することによりデータベースへ蓄積している。

(3) 病歴調査について

ア 調査対象者

全国の労災病院等34病院（平成30年3月現在）に入院した患者。

イ 調査方法

主治医が退院時に記載する入院診療要約書（Discharge Summary、以下「サマリー」という。）を二次利用する。

ウ 調査内容

病職歴システムに登録しているのは、サマリーの記載内容のうち、患者基本情報、入院年月日、退院年月日、入院経路、退院経路、転帰、保険区分、剖検の有無、確定診断名（主病名を含む7病名）、病理診断名（4つまで）、手術名（6つまで）等である。

エ 病職歴データベースへの登録

各病院の診療情報管理士が、サマリーに記載された病名についてICD-10を用い、手術についてはICD-9-CMを用いてそれぞれコーディングし、病職歴システムに登録することによりデータベースへ蓄積している。

(4) 病職歴データベースの特徴

ア 病歴データ

- ・昭和59年から平成30年（平成30年3月現在）までに約677万件のデータが蓄積されている大規模データベースであり、全国労災病院で登録したデータが機構本部に集約されている。
- ・疾病名はICDコードにより分類されているため、同一疾病ごとの経年変化や地域性の傾向を見ることが可能である。
- ・入院患者が対象となっているため、外来患者のデータや、（対照群となる）健常者のデータについてはデータベースに登録されていない。
- ・サマリーのうち、医師が自由記載する「経過並びに退院時所見」についてはデータベースに登録しないため、病職歴データだけでは臨床経過をみることはできない。

イ 職業歴データ

- ・昭和59年から平成30年（平成30年3月現在）までに約353万件のデータが蓄積されている大規模データベースであり、全国労災病院で登録したデータが機構本部に集約されている。
- ・入院患者に対する職業歴調査は労災病院でしか行っていないため、職業歴データベースは、我が国唯一のデータベースであると言える。
- ・現在従事している職業のみならず、過去に従事していた職業についても、3つまで遡って調査を行っている。
- ・総務省の職業分類、産業分類によりコーディングして登録しているので、職種ごと、産業ごとにデータを見ることは可能であるが、実際に従事していた作業までは特定することができない。
- ・なお、産業分類及び職業分類コードについては、改訂の都度コードが変更になっていることから、全改訂を網羅できる機構独自の統一コードを作成し研究解析に使用している。

ウ 病歴データと職歴データの組み合わせ

- ・ 労災病院に入院した患者の疾病を職業別に傾向を見ることが可能。
- ・ 労災病院に入院した患者の疾病を産業別に傾向を見ることが可能。

(5) これまでに入院患者病職歴調査で得られたデータについて

昭和59年度から平成30年3月までに蓄積されているデータは、病歴情報約677万件（約339万人）、職歴情報約353万件（約218万人）である。

平成17年度からは各労災病院の医事システムと病職歴システムのデータ連携により、患者基本情報等の取込を開始した。また、精度管理のためデータクリーニングも開始した。

平成30年3月現在、平成17から27年度データまでデータ収集及びデータクリーニングを完了している。

平成17年度から平成27年度の期間のデータ件数については、下表のとおりである。

(単位：件)

	退院患者数	病歴登録数	職歴	
			調査対象者数	職歴登録数
平成17年度	236,212	233,689	169,083	107,620
平成18年度	240,204	238,914	168,580	115,869
平成19年度	238,849	235,916	168,122	116,434
平成20年度	242,574	240,577	169,600	114,908
平成21年度	243,300	234,437	168,536	114,569
平成22年度	244,834	242,178	170,121	113,808
平成23年度	246,807	241,786	169,934	109,252
平成24年度	247,423	240,148	172,703	107,765
平成25年度	246,756	246,440	177,895	111,042
平成26年度	253,737	253,496	186,258	119,991
平成27年度	256,770	256,346	188,218	122,273
合計	2,697,466	2,663,927	1,909,050	1,253,531

(注)：職歴調査対象者数は退院患者数から15歳未満、人間ドック、1年以内の同一診療科再入院（職歴未調査も含む）を除いた数である。

職歴登録数は調査対象者のうち同意を得て調査が実施された数である。

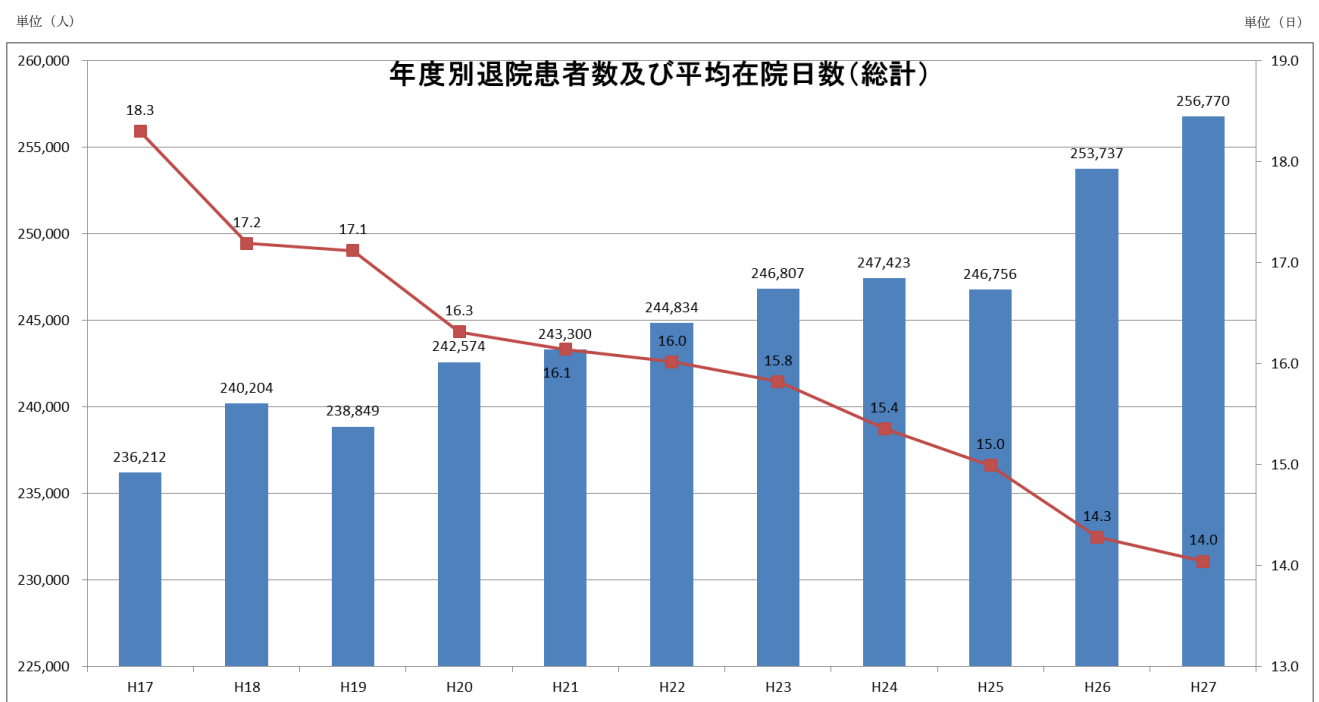
2 病職歴データの基礎解析

(1) 基礎データ

ア 年度別退院患者数

34 施設（平成 30 年 3 月現在）の各年度の退院患者数は平成 17 年度 236,212 人、平成 18 年度 240,204 人、平成 19 年度 238,849 人、平成 20 年度 242,574 人、平成 21 年度 243,300 人、平成 22 年度 244,834 人、平成 23 年度 246,807 人、平成 24 年度 247,423 人、平成 25 年度 246,756 人、平成 26 年度 253,737 人、平成 27 年度 256,770 人、合計 2,697,466 人であった。

年度別退院患者数の総計は経年で増加傾向であるが、在院日数が短縮傾向であり、病床利用の回転が速くなっていると考えられる。



イ 年齢階層別病歴データ・職歴データ件数

病歴データの病歴調査件数と職歴調査件数について、それぞれ平成17～27年度の年度別・年齢階層別に示し、年度総計全体を年齢階層別構成割合がわかる積み上げ棒グラフで表した。

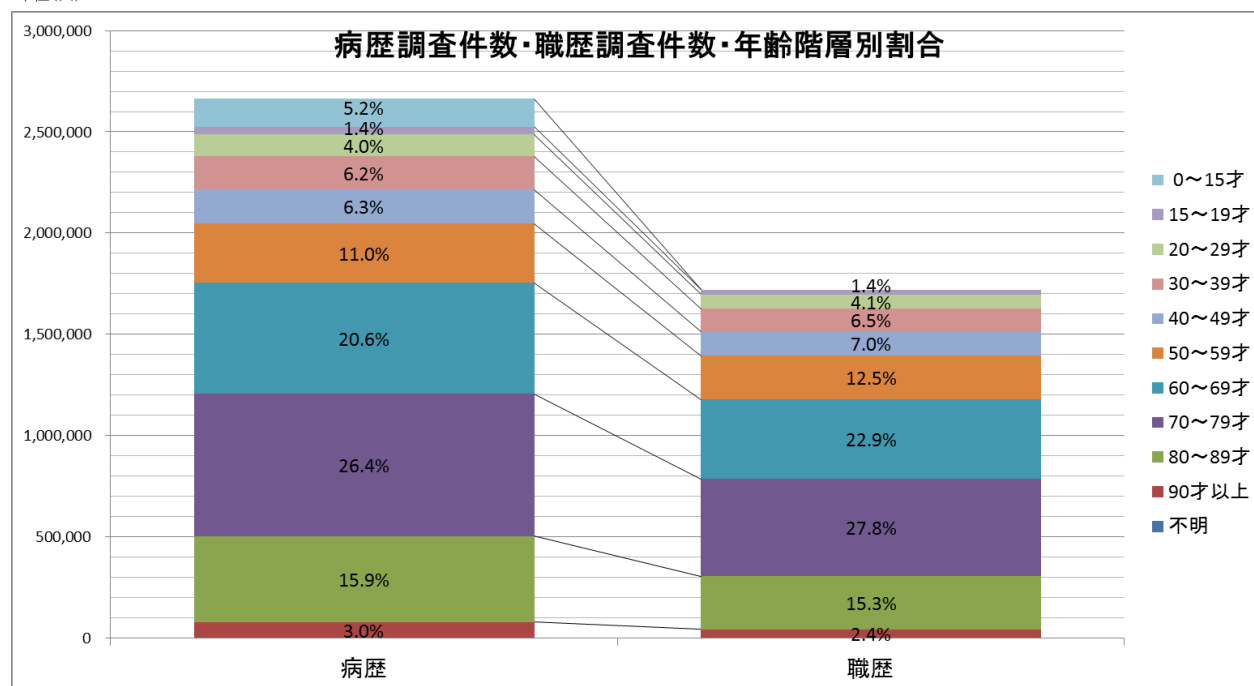
病歴調査件数と職歴調査件数では登録件数に総計で94万件の差があった。

また、病歴調査・職歴調査いずれも60才以上の高齢者が全体の65%以上であった。

単位(人)

病歴調査件数	H17	H18	H19	H20	H21	H22	H23	H24	H25	H26	H27	総計	総計構成比
0～15才	15,697	16,525	13,067	13,178	12,479	12,718	12,376	11,190	10,673	10,557	10,825	139,285	5.2%
15～19才	4,001	3,829	3,581	3,513	3,267	3,468	3,383	3,362	3,398	3,379	3,442	38,623	1.4%
20～29才	12,441	11,629	10,251	10,297	9,169	9,704	9,122	8,716	8,733	8,807	8,478	107,347	4.0%
30～39才	17,003	17,107	15,450	15,565	14,904	15,045	14,171	13,836	13,895	13,660	13,354	163,990	6.2%
40～49才	15,464	15,146	14,761	15,100	14,176	14,869	14,858	15,065	15,670	16,374	16,619	168,102	6.3%
50～59才	31,421	32,108	31,287	29,250	26,607	25,752	23,784	23,137	23,164	23,524	23,118	293,152	11.0%
60～69才	46,645	46,841	47,532	49,593	49,808	51,964	51,477	50,392	50,951	51,089	52,123	548,415	20.6%
70～79才	58,151	60,852	61,818	62,925	61,797	63,081	64,003	64,288	67,006	69,334	69,717	702,972	26.4%
80～89才	28,041	29,753	32,397	34,938	35,821	38,598	40,806	42,054	44,373	47,357	48,744	422,882	15.9%
90才以上	4,825	5,124	5,771	6,218	6,409	6,979	7,806	8,108	8,577	9,415	9,926	79,158	3.0%
不明	0	0	1	0	0	0	0	0	0	0	0	1	0.0%
総計	233,689	238,914	235,916	240,577	234,437	242,178	241,786	240,148	246,440	253,496	256,346	2,663,927	100.0%
職歴調査件数	H17	H18	H19	H20	H21	H22	H23	H24	H25	H26	H27	総計	総計構成比
0～15才	0	0	0	0	0	0	0	0	0	0	0	0	0.0%
15～19才	2,717	2,431	2,196	1,961	1,894	1,957	1,952	2,012	1,971	2,093	2,126	23,310	1.4%
20～29才	8,363	7,860	6,931	6,621	5,873	6,325	5,738	5,502	5,413	5,690	5,427	69,743	4.1%
30～39才	11,646	11,876	11,067	10,590	10,274	10,320	9,554	9,360	9,221	9,174	8,778	111,860	6.5%
40～49才	11,357	11,137	10,893	11,022	10,435	10,779	10,617	10,420	10,895	11,571	11,744	120,870	7.0%
50～59才	22,815	23,542	23,129	21,577	19,964	19,350	17,415	16,462	16,668	17,261	16,960	215,143	12.5%
60～69才	32,442	33,808	34,932	35,969	36,842	37,597	36,814	35,144	35,310	36,858	38,430	394,146	22.9%
70～79才	36,934	42,372	44,070	44,175	43,888	43,535	43,125	42,044	43,510	47,056	48,066	478,775	27.8%
80～89才	15,545	18,938	21,586	22,577	23,941	24,510	24,905	24,995	25,952	29,435	31,347	263,731	15.3%
90才以上	2,232	2,732	3,285	3,392	3,643	3,666	3,990	4,073	4,241	5,081	5,381	41,716	2.4%
不明	0	0	0	0	0	0	0	0	0	0	0	0	0.0%
総計	144,051	154,696	158,089	157,884	156,754	158,039	154,110	150,012	153,181	164,219	168,259	1,719,294	100.0%

単位(人)



(2) 経年変化

ア ICD-10 大分類の経年変化

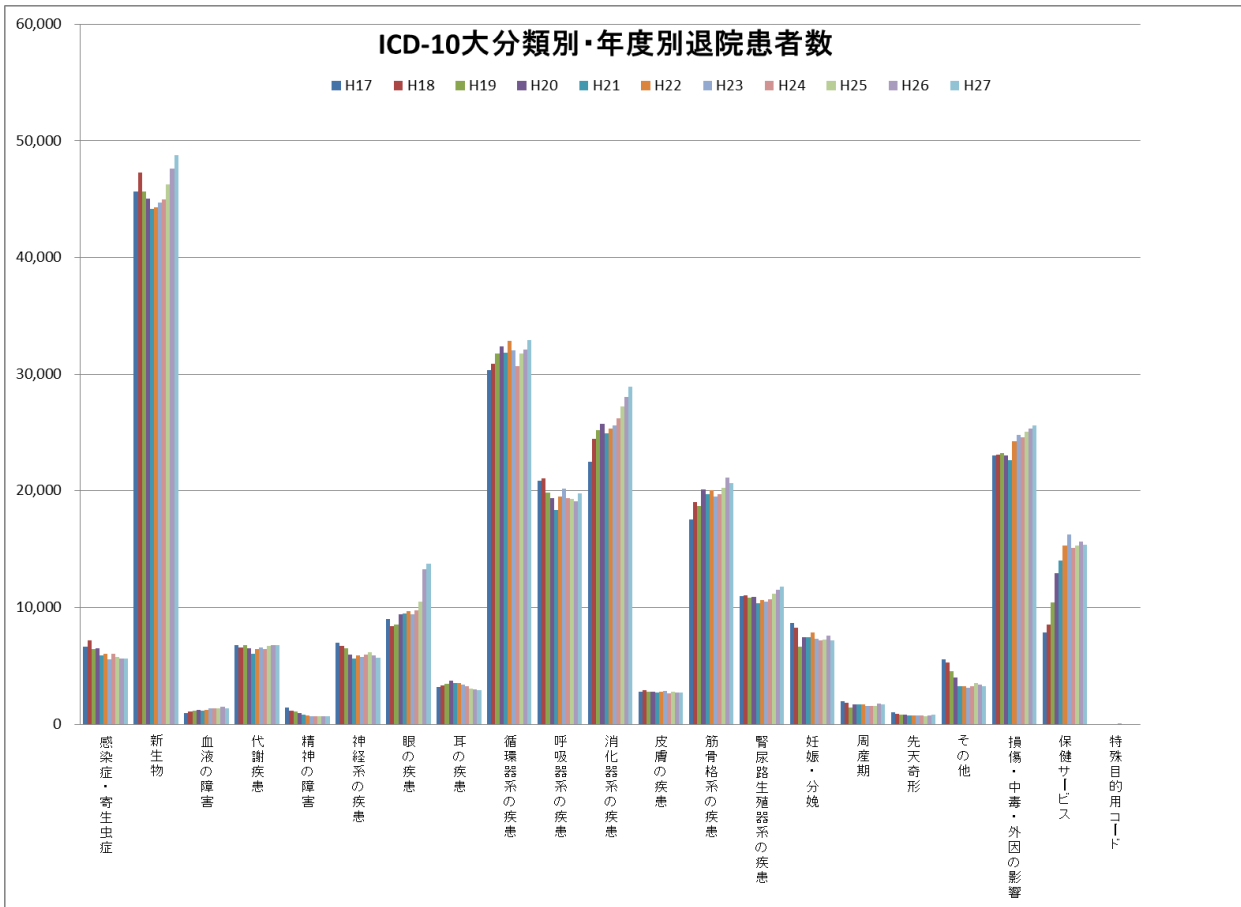
ICD-10 の大分類別の各年度の退院患者数を示し、経年変化を棒グラフで表した。

患者数の経年推移については、感染症・寄生虫症、精神の障害、神経系の疾患については減少傾向、新生物、眼の疾患、消化器系の疾患等については増加傾向であった。

単位(人)

ICD大分類名	H17	H18	H19	H20	H21	H22	H23	H24	H25	H26	H27	総計
1 感染症・寄生虫症	6,643	7,207	6,451	6,480	5,897	6,065	5,539	6,009	5,749	5,654	5,654	67,348
2 新生物	45,667	47,288	45,630	45,068	44,157	44,268	44,723	44,946	46,227	47,647	48,767	504,388
3 血液の障害	932	1,068	1,161	1,211	1,185	1,234	1,333	1,370	1,363	1,474	1,376	13,707
4 代謝疾患	6,782	6,566	6,760	6,503	5,998	6,460	6,595	6,423	6,742	6,785	6,809	72,423
5 精神の障害	1,415	1,159	1,104	943	803	727	651	651	658	661	701	9,473
6 神経系の疾患	6,999	6,737	6,507	5,945	5,631	5,919	5,777	5,932	6,145	5,874	5,700	67,166
7 眼の疾患	8,997	8,383	8,514	9,394	9,505	9,662	9,435	9,747	10,509	13,307	13,766	111,219
8 耳の疾患	3,185	3,306	3,431	3,697	3,497	3,553	3,361	3,245	3,024	3,010	2,950	36,259
9 循環器系の疾患	30,349	30,900	31,763	32,409	31,811	32,855	32,047	30,655	31,782	32,107	32,915	349,593
10 呼吸器系の疾患	20,839	21,061	19,866	19,390	18,368	19,487	20,193	19,385	19,322	19,110	19,754	216,775
11 消化器系の疾患	22,461	24,477	25,217	25,757	24,953	25,329	25,581	26,247	27,230	28,074	28,899	284,225
12 皮膚の疾患	2,773	2,922	2,781	2,769	2,694	2,791	2,819	2,620	2,795	2,709	2,734	30,407
13 筋骨格系の疾患	17,527	19,005	18,706	20,101	19,735	20,028	19,479	19,703	20,271	21,168	20,653	216,376
14 腎尿路生殖器系の疾患	11,002	11,061	10,865	10,925	10,372	10,621	10,533	10,707	11,210	11,536	11,798	120,630
15 妊娠・分娩	8,677	8,247	6,669	7,459	7,447	7,867	7,299	7,188	7,227	7,572	7,191	82,843
16 周産期	1,967	1,813	1,459	1,720	1,699	1,713	1,575	1,566	1,586	1,778	1,669	18,545
17 先天奇形	1,007	854	795	824	723	775	736	752	701	718	789	8,674
18 その他	5,542	5,273	4,557	4,025	3,277	3,238	3,106	3,283	3,505	3,361	3,288	42,455
19 損傷・中毒・外因の影響	23,043	23,070	23,266	23,045	22,634	24,249	24,772	24,579	25,096	25,332	25,578	264,664
20 保健サービス	7,882	8,517	10,414	12,912	14,051	15,337	16,231	15,140	15,298	15,619	15,355	146,756
21 特殊目的用コード	0	0	0	0	0	0	1	0	0	0	0	1
総計	233,689	238,914	235,916	240,577	234,437	242,178	241,786	240,148	246,440	253,496	256,346	2,663,927

単位(人)



イ 現職産業コードの経年変化

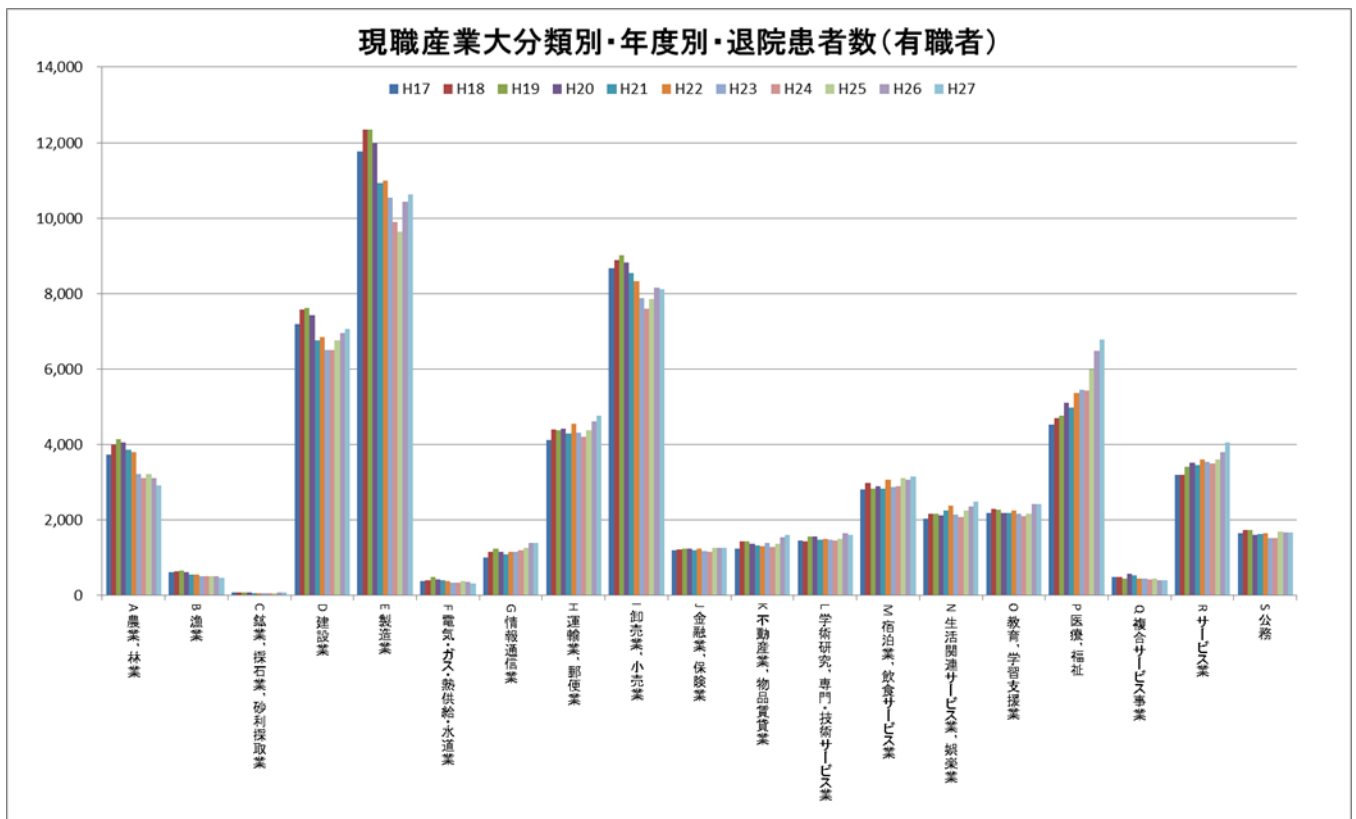
現職産業の大分類コード別の各年度の退院患者数を示し、有職者について経年変化を棒グラフで表した。

患者数の経年推移については、農業・林業、製造業、卸売業・小売業については減少傾向、医療・福祉、サービス業は増加傾向であった。

単位(人)

大分類	H17	H18	H19	H20	H21	H22	H23	H24	H25	H26	H27	総計
A 農業、林業	3,740	3,987	4,150	4,054	3,864	3,795	3,226	3,109	3,219	3,105	2,909	39,158
B 漁業	611	629	655	624	564	548	507	509	504	509	466	6,126
C 鉱業、採石業、砂利採取業	83	75	80	73	68	70	61	50	63	76	71	770
D 建設業	7,200	7,586	7,616	7,421	6,756	6,843	6,510	6,495	6,755	6,952	7,071	77,205
E 製造業	11,767	12,337	12,349	11,978	10,922	10,989	10,547	9,895	9,629	10,429	10,617	121,459
F 電気・ガス・熱供給・水道業	372	411	480	424	395	375	331	331	379	368	327	4,193
G 情報通信業	999	1,147	1,236	1,155	1,084	1,165	1,148	1,206	1,255	1,397	1,384	13,176
H 運輸業、郵便業	4,112	4,400	4,384	4,420	4,299	4,538	4,313	4,199	4,371	4,610	4,756	48,402
I 卸売業、小売業	8,669	8,880	9,008	8,820	8,540	8,327	7,872	7,589	7,858	8,162	8,104	91,829
J 金融業、保険業	1,204	1,224	1,237	1,243	1,205	1,242	1,166	1,147	1,269	1,267	1,271	13,475
K 不動産業、物品賃貸業	1,245	1,427	1,441	1,380	1,317	1,314	1,395	1,285	1,369	1,531	1,600	15,304
L 学術研究、専門・技術サービス業	1,445	1,435	1,559	1,560	1,469	1,503	1,480	1,456	1,494	1,654	1,614	16,669
M 宿泊業、飲食サービス業	2,810	2,974	2,834	2,899	2,828	3,074	2,865	2,886	3,100	3,063	3,146	32,479
N 生活関連サービス業、娯楽業	2,032	2,157	2,165	2,112	2,244	2,377	2,142	2,072	2,241	2,347	2,496	24,385
O 教育、学習支援業	2,196	2,288	2,275	2,191	2,186	2,257	2,164	2,095	2,158	2,420	2,419	24,649
P 医療、福祉	4,527	4,700	4,768	5,117	4,986	5,363	5,456	5,435	5,996	6,481	6,790	59,619
Q 複合サービス事業	484	484	456	565	532	452	442	416	438	403	402	5,074
R サービス業	3,201	3,193	3,410	3,507	3,449	3,603	3,542	3,487	3,598	3,806	4,045	38,841
S 公務	1,656	1,732	1,732	1,614	1,620	1,646	1,517	1,527	1,692	1,671	1,664	18,071
T 分類不能の産業	85,697	93,630	96,254	96,727	98,415	98,549	97,426	94,823	95,793	103,968	107,107	1,068,389
総計	144,050	154,696	158,089	157,884	156,743	158,030	154,110	150,012	153,181	164,219	168,259	1,719,273

単位(人)



* 分類不能の産業は、他の産業分類を見やすくするため、グラフへの掲載を省略しています。

ウ 現職職業コードの経年変化

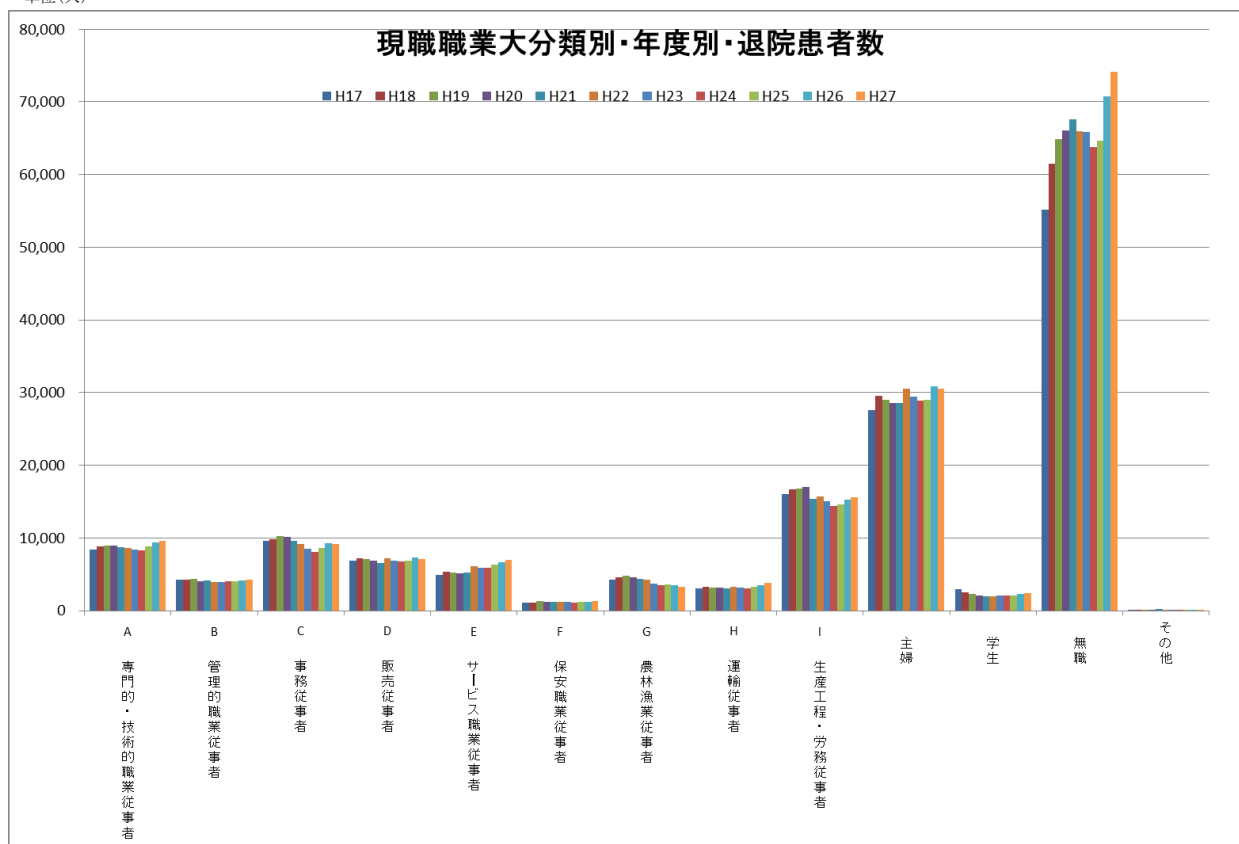
現職職業の大分類コード別の各年度の退院患者数を示し、経年変化を棒グラフで表した。分類不能の職業については主婦・学生・無職等その内訳ごとに再掲した。

患者数の経年推移については、事務従事者、農林漁業従事者、生産工程・労務従事者については減少傾向、専門的・技術的職業従事者、サービス職業従事者は増加傾向であった。

単位(人)

大分類	H17	H18	H19	H20	H21	H22	H23	H24	H25	H26	H27	総計	
A 専門的・技術的職業従事者	8,376	8,810	8,967	8,958	8,722	8,602	8,359	8,342	8,850	9,428	9,583	96,997	
B 管理的職業従事者	4,304	4,268	4,349	4,071	4,100	3,912	3,940	3,994	3,984	4,124	4,301	45,347	
C 事務従事者	9,570	9,843	10,267	10,149	9,562	9,141	8,521	8,104	8,666	9,276	9,186	102,285	
D 販売従事者	6,821	7,237	7,143	6,879	6,554	7,194	6,892	6,776	6,858	7,293	7,138	76,785	
E サービス職業従事者	4,891	5,291	5,190	5,101	5,267	6,138	5,880	5,898	6,300	6,615	6,932	63,503	
F 保安職業従事者	1,076	1,142	1,283	1,246	1,197	1,237	1,170	1,115	1,248	1,253	1,346	13,313	
G 農林漁業従事者	4,273	4,558	4,760	4,627	4,390	4,274	3,688	3,542	3,631	3,524	3,312	44,579	
H 運輸従事者	3,032	3,261	3,140	3,158	3,106	3,284	3,173	3,044	3,227	3,468	3,767	35,660	
I 生産工程・労務従事者	16,009	16,669	16,737	16,970	15,420	15,708	15,097	14,383	14,644	15,290	15,607	172,534	
J 分類不能の職業	85,698	93,617	96,253	96,725	98,425	98,540	97,390	94,814	95,773	103,948	107,087	1,068,270	
(再掲) 《分類不能の 職業内訳》	主婦	27,572	29,537	29,036	28,606	28,616	30,524	29,463	28,902	28,993	30,853	30,487	322,589
	学生	2,949	2,562	2,344	2,074	1,955	2,006	2,074	2,113	2,082	2,303	2,386	24,848
	無職	55,161	61,512	64,866	66,038	67,624	65,956	65,826	63,763	64,666	70,736	74,173	720,321
	その他	16	6	7	7	230	54	27	36	32	56	41	512
総計	144,050	154,696	158,089	157,884	156,743	158,030	154,110	150,012	153,181	164,219	168,259	1,719,273	

単位(人)



エ 最長産業コードの経年変化

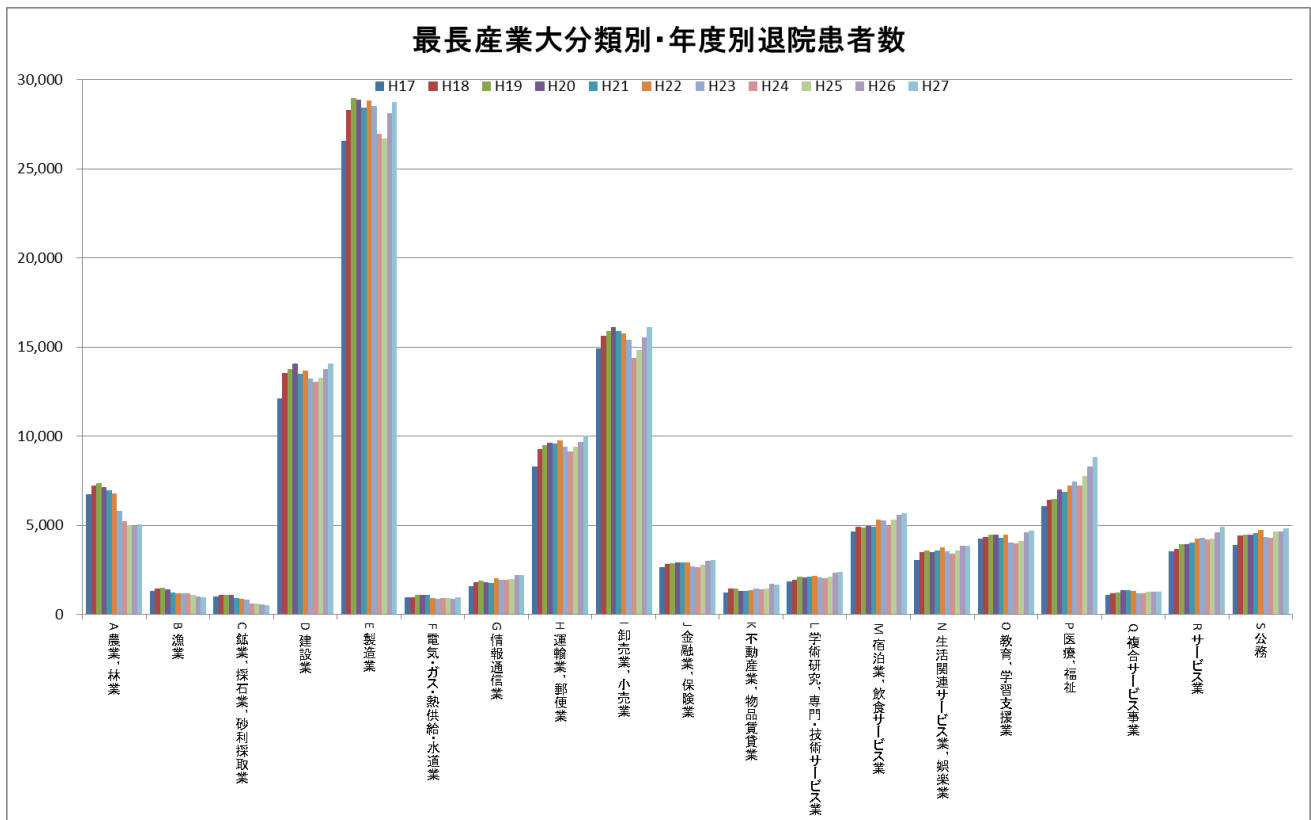
最長産業の大分類コード別の各年度の退院患者数を示し、有職者について経年変化を棒グラフで表した。

患者数の経年推移については、農業・林業は減少傾向、医療・福祉、サービス業等は増加傾向であった。

単位(人)

大分類	H17	H18	H19	H20	H21	H22	H23	H24	H25	H26	H27	総計
A 農業、林業	6,760	7,233	7,391	7,164	6,979	6,815	5,805	5,252	5,024	4,953	5,056	68,432
B 漁業	1,310	1,444	1,489	1,429	1,252	1,215	1,203	1,180	1,107	1,034	979	13,642
C 鉱業、採石業、砂利採取業	1,003	1,101	1,125	1,090	937	890	840	634	625	592	549	9,386
D 建設業	12,145	13,540	13,790	14,060	13,500	13,683	13,232	13,037	13,290	13,757	14,091	148,125
E 製造業	26,575	28,288	28,947	28,877	28,449	28,849	28,532	26,967	26,692	28,112	28,738	309,026
F 電気・ガス・熱供給・水道業	974	988	1,115	1,130	1,119	911	889	910	943	906	955	10,840
G 情報通信業	1,583	1,804	1,912	1,822	1,788	2,020	1,944	1,953	1,998	2,232	2,211	21,267
H 運輸業、郵便業	8,319	9,291	9,517	9,622	9,588	9,770	9,399	9,164	9,404	9,690	10,046	103,810
I 卸売業、小売業	14,929	15,652	15,900	16,120	15,912	15,761	15,400	14,389	14,856	15,561	16,117	170,597
J 金融業、保険業	2,662	2,862	2,904	2,915	2,930	2,918	2,694	2,675	2,802	3,024	3,061	31,447
K 不動産業、物品賃貸業	1,248	1,457	1,484	1,326	1,331	1,358	1,467	1,439	1,475	1,741	1,694	16,020
L 学術研究、専門・技術サービス業	1,879	1,933	2,112	2,102	2,113	2,189	2,083	2,061	2,140	2,366	2,394	23,372
M 宿泊業、飲食サービス業	4,645	4,927	4,902	4,985	4,947	5,309	5,294	4,973	5,347	5,616	5,673	56,618
N 生活関連サービス業、娯楽業	3,054	3,488	3,580	3,488	3,608	3,794	3,535	3,402	3,587	3,876	3,844	39,256
O 教育、学習支援業	4,247	4,339	4,464	4,490	4,285	4,500	4,028	4,008	4,109	4,603	4,686	47,759
P 医療、福祉	6,098	6,458	6,489	7,002	6,877	7,239	7,459	7,249	7,759	8,302	8,828	79,760
Q 複合サービス事業	1,119	1,193	1,256	1,393	1,362	1,338	1,177	1,212	1,298	1,266	1,288	13,902
R サービス業	3,572	3,667	3,931	3,965	4,045	4,247	4,312	4,196	4,275	4,635	4,932	45,777
S 公務	3,896	4,434	4,493	4,491	4,558	4,749	4,370	4,304	4,655	4,684	4,855	49,489
T 分類不能の産業	38,032	40,597	41,288	40,413	41,163	40,475	40,447	41,007	41,795	47,269	48,262	460,748
総計	144,050	154,696	158,089	157,884	156,743	158,030	154,110	150,012	153,181	164,219	168,259	1,719,273

単位(人)



* 分類不能の産業は、他の産業分類を見やすくするため、グラフへの掲載を省略しています。

オ 最長職業コードの経年変化

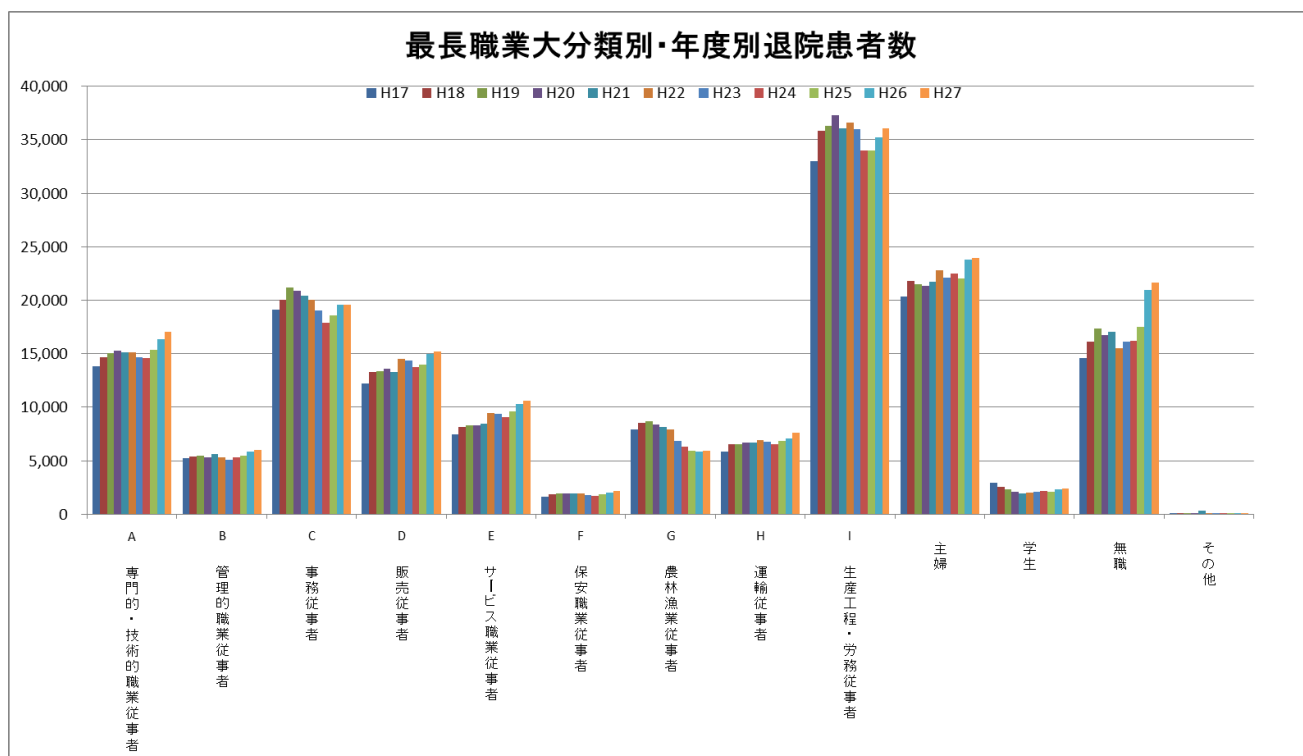
最長職業の大分類コード別の各年度の退院患者数を示し、経年変化を棒グラフで表した。分類不能の職業については、主婦・学生・無職等の内訳ごとに再掲した。

患者数の経年推移については、農林漁業従事者については減少傾向、専門的・技術的職業従事者、販売従事者、サービス職業従事者は増加傾向であった。

単位(人)

大分類	H17	H18	H19	H20	H21	H22	H23	H24	H25	H26	H27	総計	
A 専門的・技術的職業従事者	13,803	14,692	15,060	15,284	15,090	15,123	14,627	14,607	15,358	16,374	17,069	167,087	
B 管理的職業従事者	5,195	5,383	5,432	5,325	5,611	5,280	5,070	5,316	5,445	5,822	5,990	59,869	
C 事務従事者	19,096	20,058	21,200	20,897	20,379	20,040	19,067	17,878	18,581	19,601	19,606	216,403	
D 販売従事者	12,221	13,287	13,361	13,586	13,289	14,509	14,333	13,777	13,960	14,950	15,231	152,504	
E サービス職業従事者	7,433	8,156	8,294	8,279	8,472	9,422	9,361	9,084	9,589	10,290	10,595	98,975	
F 保安職業従事者	1,660	1,826	1,957	1,903	1,933	1,959	1,797	1,727	1,882	1,975	2,128	20,747	
G 農林漁業従事者	7,904	8,498	8,716	8,412	8,114	7,883	6,834	6,295	5,939	5,830	5,906	80,331	
H 運輸従事者	5,838	6,498	6,565	6,689	6,673	6,902	6,739	6,546	6,830	7,074	7,600	73,954	
I 生産工程・労務従事者	32,985	35,845	36,328	37,300	36,091	36,603	35,993	33,962	33,970	35,238	36,077	390,392	
J 分類不能の職業	37,915	40,453	41,176	40,209	41,091	40,309	40,289	40,820	41,627	47,065	48,057	459,011	
(再掲) 《分類不能の 職業内訳》	主婦	20,363	21,768	21,460	21,330	21,711	22,761	22,090	22,481	22,025	23,799	243,754	
	学生	2,944	2,553	2,356	2,112	1,952	2,005	2,071	2,127	2,095	2,290	24,887	
	無職	14,592	16,124	17,350	16,760	17,074	15,471	16,099	16,179	17,474	20,923	21,678	189,724
	その他	16	8	10	7	354	72	29	33	33	53	31	646
総計	144,050	154,696	158,089	157,884	156,743	158,030	154,110	150,012	153,181	164,219	168,259	1,719,273	

単位(人)



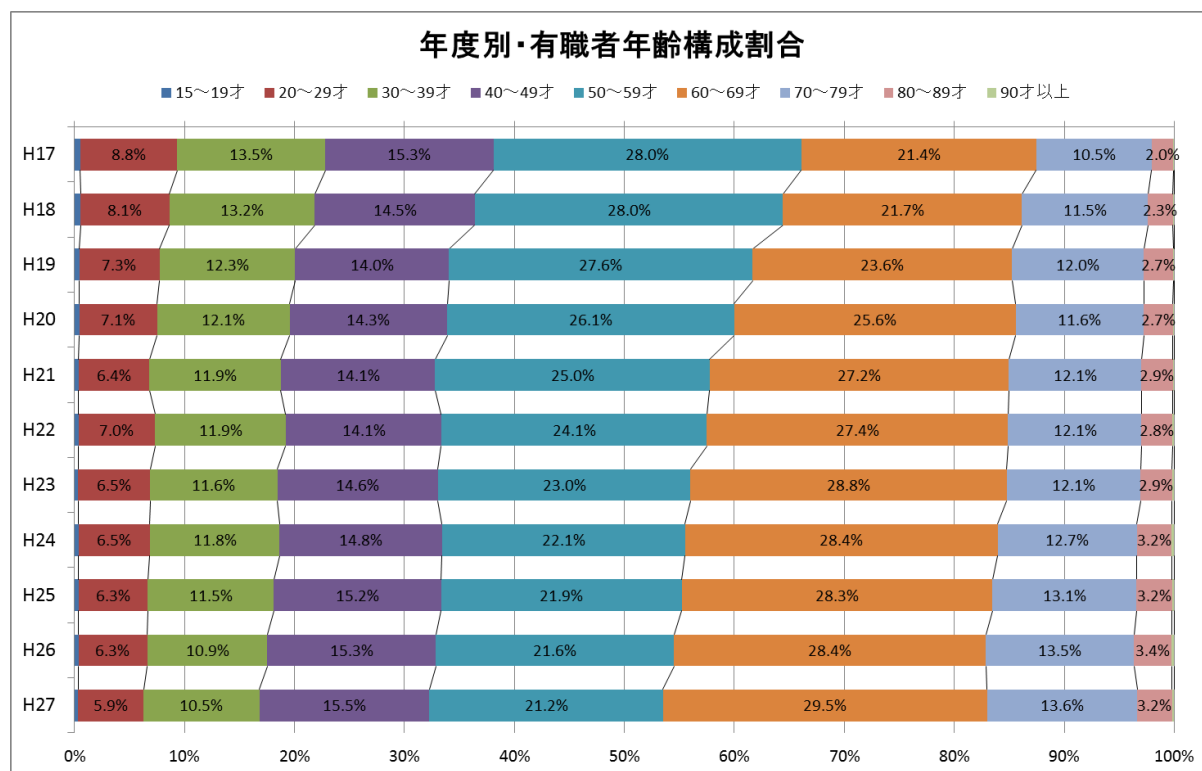
カ 有職者年齢構成の経年変化

現職職業に登録のあるものから、主婦・学生・無職を除いた有職者について、年齢階層別の各年度の退院患者数を示し、構成割合の経年変化を積上げ横棒グラフで表した。

20代、30代、50代は減少傾向にあり、60代以上の高齢労働者が増加傾向であった。

単位(人)

退院患者数	H17	H18	H19	H20	H21	H22	H23	H24	H25	H26	H27	総計
15～19才	308	349	289	271	220	219	197	210	218	224	209	2,714
20～29才	5,148	4,936	4,500	4,322	3,767	4,148	3,705	3,577	3,614	3,773	3,639	45,129
30～39才	7,853	8,059	7,628	7,377	6,991	7,081	6,570	6,521	6,581	6,577	6,443	77,681
40～49才	8,927	8,884	8,649	8,759	8,228	8,416	8,274	8,154	8,731	9,250	9,463	95,735
50～59才	16,333	17,115	17,055	15,963	14,611	14,370	13,034	12,201	12,567	13,055	13,001	159,305
60～69才	12,478	13,267	14,601	15,650	15,921	16,320	16,329	15,699	16,236	17,116	18,048	171,665
70～79才	6,121	7,011	7,412	7,122	7,061	7,220	6,893	6,996	7,526	8,117	8,348	79,827
80～89才	1,151	1,386	1,641	1,621	1,674	1,683	1,632	1,749	1,860	2,075	1,947	18,419
90才以上	49	78	68	81	86	96	113	127	107	140	115	1,060
総計	58,368	61,085	61,843	61,166	58,559	59,553	56,747	55,234	57,440	60,327	61,213	651,535
割合	H17	H18	H19	H20	H21	H22	H23	H24	H25	H26	H27	総計
15～19才	0.5%	0.6%	0.5%	0.4%	0.4%	0.4%	0.3%	0.4%	0.4%	0.4%	0.3%	0.4%
20～29才	8.8%	8.1%	7.3%	7.1%	6.4%	7.0%	6.5%	6.5%	6.3%	6.3%	5.9%	6.9%
30～39才	13.5%	13.2%	12.3%	12.1%	11.9%	11.9%	11.6%	11.8%	11.5%	10.9%	10.5%	11.9%
40～49才	15.3%	14.5%	14.0%	14.3%	14.1%	14.1%	14.6%	14.8%	15.2%	15.3%	15.5%	14.7%
50～59才	28.0%	28.0%	27.6%	26.1%	25.0%	24.1%	23.0%	22.1%	21.9%	21.6%	21.2%	24.5%
60～69才	21.4%	21.7%	23.6%	25.6%	27.2%	27.4%	28.8%	28.4%	28.3%	28.4%	29.5%	26.3%
70～79才	10.5%	11.5%	12.0%	11.6%	12.1%	12.1%	12.1%	12.7%	13.1%	13.5%	13.6%	12.3%
80～89才	2.0%	2.3%	2.7%	2.7%	2.9%	2.8%	2.9%	3.2%	3.2%	3.4%	3.2%	2.8%
90才以上	0.1%	0.1%	0.1%	0.1%	0.1%	0.2%	0.2%	0.2%	0.2%	0.2%	0.2%	0.2%
総計	100.0%	100.0%	100.0%	100.0%	100.0%	100.0%	100.0%	100.0%	100.0%	100.0%	100.0%	100.0%



●参考資料

入院診療要約書（サマリー）参考様式

入院診療要約書

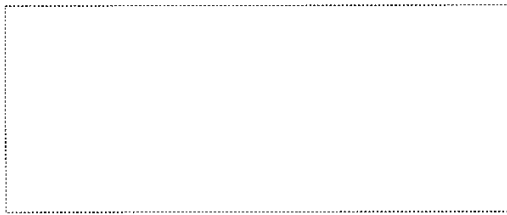
診療科名		コード	病棟		患者番号				退院番号												
主治医名		コード	カナ氏名		性別				漢字氏名		M F										
生年月日		退院時年齢		入院年月日				退院年月日		在院日数											
年		月		日		歳		H		年		月		日		年		月		日	
入院経路		1 外来 2 転科()から 3 他院紹介 4 施設紹介 5 救急(紹介あり) 6 救急(紹介なし) 7 その他 8 救急車(紹介あり) 9 救急車(紹介なし)		退院経路		1 外来 2 転科()へ 3 他院紹介 4 施設紹介 5 死亡(時 分) 6 その他(自己退院等) 7 終了		転帰		1 治愈 2 軽快 3 不変 4 増悪 9 その他の死亡 5 入院後24H以内死亡 10 検査終了 6 入院後48H以内死亡(手術あり) 11 その他 7 入院後48H以内死亡(手術なし) (人間ドック等) 8 手術後10日以内死亡(6を含まず)											
保険区分		1 労災以外 2 労災		対診		1 有 2 無		剖検		1 有 2 無		剖検No.									
副作用		1 無 2 薬剤()		3 輸血・血漿交換		4 検査		5 その他													
確定診断名	主たる診断名から順に記載(日本語で明記)				重症度				ICD-10コード												
	診断名1								1併存 2続発												
	診断名2								1併存 2続発												
	診断名3								1併存 2続発												
	診断名4								1併存 2続発												
	診断名5								1併存 2続発												
	診断名6								1併存 2続発												
	診断名7								1併存 2続発												
病理診断名	病理診断 1有 2無				標本No				ICD-Oコード												
	1								/ /												
	2								/ /												
	3								/ /												
	4								/ /												
手術名	手術実施 1有 2無 (主たる手術を第1に記載)				手術コード(ICD-9CM)				麻酔1・2												
	1術式																				
	H 年 月 日 実施 執刀医																				
	2術式																				
	H 年 月 日 実施 執刀医																				
	3術式																				
	H 年 月 日 実施 執刀医																				
	4術式																				
	H 年 月 日 実施 執刀医																				
	5術式																				
H 年 月 日 実施 執刀医																					
6術式																					
H 年 月 日 実施 執刀医																					
診断名1の根拠	01 理学的所見 09 CT 02 組織診 10 血管造影 03 細胞診 11 超音波検査 04 臨床検査 12 MRI 05 心電図・脳波等 13 手術 06 内視鏡検査 14 顕微鏡下手術 07 シンチグラフィ 15 内視鏡下手術 08 X線検査				主たる治療				01 抗凝血剤 08 中心静脈栄養 15 治療 02 手術 09 輸血・血漿交換 16 インターベンション 03 抗腫瘍剤 10 透析 04 免疫療法 11 神経ブロック 05 放射線療法 12 リハビリ療法 06 ホルモン療法 13 ステロイド療法 07 インスリン注射 14 インターフェロン療法												
	コメント1				入力年月日				H 年 月 日												
コメント2				入力担当者																	
コメント3				総点数				再入院													

(様式1)

職業歴等調査票

(調査日 平成 年 月 日)

「※」欄は、職員が記入します。



1 職業歴

分類コード

現在	勤務先(派遣先)の名称		勤めた年齢	※産	<input type="text"/>	<input type="text"/>	<input type="text"/>
	勤務先(派遣先)の事業内容		歳～ 歳	※職	<input type="text"/>	<input type="text"/>	<input type="text"/>
	あなたの仕事の種類						
	雇用形態	①フルタイム ②パートタイム ③アルバイト ④派遣(フル) ⑤派遣(パート)					
	勤務先で次の健康診断を受けたことがありますか。(複数回答可)	①有機溶剤 ②鉛 ③四アルキル鉛 ④特定化学物質・石棉 ⑤高気圧作業 ⑥電離放射線 ⑦じん肺 ⑧振動 ⑨VDT ⑩無し ⑪わからない					
	交替制勤務の有無	有・無	通常の勤務を行った直近1箇月の総労働時間	①約 時間 ②わからない			
過去の仕事 (直近から)	勤務先(派遣先)の名称		勤めた年齢	※産	<input type="text"/>	<input type="text"/>	<input type="text"/>
	勤務先(派遣先)の事業内容		歳～ 歳	※職	<input type="text"/>	<input type="text"/>	<input type="text"/>
	あなたの仕事の種類						
	勤務先で次の健康診断を受けたことがありますか。(複数回答可)	①有機溶剤 ②鉛 ③四アルキル鉛 ④特定化学物質・石棉 ⑤高気圧作業 ⑥電離放射線 ⑦じん肺 ⑧振動 ⑨VDT ⑩無し ⑪わからない					
	勤務先(派遣先)の名称		勤めた年齢	※産	<input type="text"/>	<input type="text"/>	<input type="text"/>
	勤務先(派遣先)の事業内容		歳～ 歳	※職	<input type="text"/>	<input type="text"/>	<input type="text"/>
あなたの仕事の種類							
勤務先で次の健康診断を受けたことがありますか。(複数回答可)	①有機溶剤 ②鉛 ③四アルキル鉛 ④特定化学物質・石棉 ⑤高気圧作業 ⑥電離放射線 ⑦じん肺 ⑧振動 ⑨VDT ⑩無し ⑪わからない						
勤務先(派遣先)の名称		勤めた年齢	※産	<input type="text"/>	<input type="text"/>	<input type="text"/>	
勤務先(派遣先)の事業内容		歳～ 歳	※職	<input type="text"/>	<input type="text"/>	<input type="text"/>	
あなたの仕事の種類							
勤務先で次の健康診断を受けたことがありますか。(複数回答可)	①有機溶剤 ②鉛 ③四アルキル鉛 ④特定化学物質・石棉 ⑤高気圧作業 ⑥電離放射線 ⑦じん肺 ⑧振動 ⑨VDT ⑩無し ⑪わからない						

2 喫煙、飲酒の習慣 (該当番号を○印で囲む)

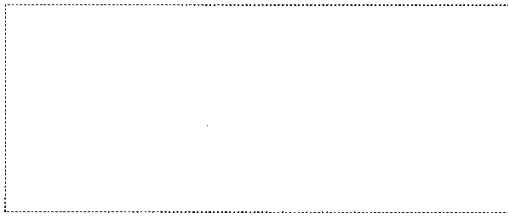
喫煙		飲酒	
① 吸ったことがない	喫煙歴 ____ 歳から ____ 歳まで 平均の喫煙量 本/日	① 飲んだことがない	飲酒歴 ____ 歳から ____ 歳まで 平均の飲酒量 合/日 <small>(ウイスキーダブル1杯、ビール(大)1本は 日本酒の1合に換算して記載してください。)</small>
② 以前吸っていたがやめた		② 以前飲んでいたがやめた	
③ ときどきしか吸ったことがない		③ ときどきしか飲んだことがない	
④ 以前毎日吸っていたが、現在はときどき吸う		④ 以前ほぼ毎日飲んでいて、現在はときどき飲む	
⑤ 毎日吸う		⑤ ほぼ毎日飲む	

3 生活習慣病・メタボリック関連

職場等の健康診断で次の指摘をされたことがありますか(複数回答可) ① 高血圧 ② 高脂血症 ③ 糖尿病 ④ 高尿酸血症 ⑤ 肥満 ⑥ 無し ⑦ わからない

4 職歴調査状況等 (職員記入欄)	コメント (CMT1)	インフォームドコンセント	病歴士	調査員
	※ <input type="checkbox"/> (①本人 ②家族 ③15歳未満 ④人間ドック ⑤再入院 ⑥時間外 ⑦患者容態 ⑧65歳以上 ⑨不同意 ⑩その他)	※ <input type="checkbox"/> (1) 同意 (2) 不同意	入力年月日	担当者欄
	「※」欄は、職員が記入します。		平成 年 月 日	

(様式1)



勤労者医療調査票

(調査日 平成 年 月 日)

「※」欄は、職員が記入します。

1 職業歴

分類コード

現	勤務先(派遣先)の名称	勤めた年齢	※産	<input type="text"/>	<input type="text"/>	<input type="text"/>
	勤務先(派遣先)の事業内容 あなたの仕事の種類 雇用形態	歳～ 歳	※職	<input type="text"/>	<input type="text"/>	<input type="text"/>
在	勤務日数・時間	①フルタイム ②パートタイム ③アルバイト ④派遣(フル) ⑤派遣(パート)				
	交替制勤務の有無	①勤務日数()日/週 ②勤務時間()時間/日(時 分～ 時 分) ③時間外(残業)・休日労働(無・有⇒()時間/月)				
	勤務先で次の健康診断を受けたことがありますか。(複数回答可)	有(①2交替・②3交替・③その他)・無				
	職場への復帰に関する希望	①有機溶剤 ②鉛 ③四アルキル鉛 ④特定化学物質・石棉 ⑤高気圧作業 ⑥電離放射線 ⑦じん肺 ⑧振動 ⑨VDT ⑩無し ⑪わからない 退院後の希望職務: ①現在の業務、②他の業務(同一の職場)、 ③休職、④退職、⑤転職、⑥その他、⑦わからない 希望職務に就くに当たっての不安(課題)の有無(有・無) 不安(課題)有の場合その内容: ①職場の理解、②退院後の体調、③職場への復帰の時期、 ※複数回答可 ④職場への復帰に関する情報の取得、⑤その他				
通勤手段・時間	①自家用車 ②バイク ③自転車 ④徒歩(分) ⑤電車 ⑥バス 通勤時間 約()時間					
過去の仕事 (遠近から)	勤務先(派遣先)の名称	勤めた年齢	※産	<input type="text"/>	<input type="text"/>	<input type="text"/>
	勤務先(派遣先)の事業内容 あなたの仕事の種類	歳～ 歳	※職	<input type="text"/>	<input type="text"/>	<input type="text"/>
	勤務先で次の健康診断を受けたことがありますか。(複数回答可)	①有機溶剤 ②鉛 ③四アルキル鉛 ④特定化学物質・石棉 ⑤高気圧作業 ⑥電離放射線 ⑦じん肺 ⑧振動 ⑨VDT ⑩無し ⑪わからない				
	勤務先(派遣先)の名称	勤めた年齢	※産	<input type="text"/>	<input type="text"/>	<input type="text"/>
	勤務先(派遣先)の事業内容 あなたの仕事の種類	歳～ 歳	※職	<input type="text"/>	<input type="text"/>	<input type="text"/>
	勤務先で次の健康診断を受けたことがありますか。(複数回答可)	①有機溶剤 ②鉛 ③四アルキル鉛 ④特定化学物質・石棉 ⑤高気圧作業 ⑥電離放射線 ⑦じん肺 ⑧振動 ⑨VDT ⑩無し ⑪わからない				
勤務先(派遣先)の名称	勤めた年齢	※産	<input type="text"/>	<input type="text"/>	<input type="text"/>	
勤務先(派遣先)の事業内容 あなたの仕事の種類	歳～ 歳	※職	<input type="text"/>	<input type="text"/>	<input type="text"/>	
勤務先で次の健康診断を受けたことがありますか。(複数回答可)	①有機溶剤 ②鉛 ③四アルキル鉛 ④特定化学物質・石棉 ⑤高気圧作業 ⑥電離放射線 ⑦じん肺 ⑧振動 ⑨VDT ⑩無し ⑪わからない					

2 喫煙、飲酒の習慣(該当番号を○印で囲む)

喫煙		飲酒	
① 吸ったことがない	喫煙歴 ____ 歳から ____ 歳まで 平均の喫煙量 ____ 本/日	① 飲んだことがない	飲酒歴 ____ 歳から ____ 歳まで 平均の飲酒量 ____ 合/日 (ウイスキーダブル1杯、ビール(大)1本は、 日本酒の1合に換算して記載してください。)
② 以前吸っていたがやめた		② 以前飲んでいたがやめた	
③ ときどきしか吸ったことがない		③ ときどきしか飲んだことがない	
④ 以前毎日吸っていたが、現在はときどき吸う		④ 以前は毎日飲んでいたが、現在はときどき飲む	
⑤ 毎日吸う		⑤ ほほ毎日飲む	

3 生活習慣病・メタボリック関連

職場等の健康診断で次の指摘をされたことがありますか。(複数回答可)	①高血圧 ②高脂血症 ③糖尿病 ④高尿酸血症 ⑤肥満 ⑥無し ⑦わからない
-----------------------------------	---------------------------------------

4 職歴調査状況等(職員記入欄)

コメント(CMT1) ※ <input type="checkbox"/> (①本人 ②家族 ③15歳未満 ④人間ドック ⑤再入院 ⑥時間外 ⑦患者容態 ⑧65歳以上 ⑨不同意 ⑩その他)	インフォームドコンセント ※ <input type="checkbox"/> (①同意 ②不同意)	診療情報管理士等	調査員
		入力年月日 平成 年 月 日	担当者欄

「※」欄は、職員が記入します。



勤 労 者 医 療 調 査 票

15歳以上の方を対象に生活習慣やお仕事について調査をさせていただきます。下記の質問について裏面を参考に○印やご記入をお願いします。

1 生活習慣等について			
今まで右欄の病気を指摘されたことはありますか？	①高血圧 ②脂質異常症 ③糖尿病 ④高尿酸血症 ⑤肥満 ⑥無し ⑦わからない		
(身長・体重) *裏面参照	(身長 c m ・ 体重 k g)		
タバコは吸いますか？ ②③④の方は喫煙歴も記入してください*裏面参照 →	①吸わない ②習慣的に吸っている（一度も禁煙したことがない） ③以前は吸っていたが、現在は禁煙している ④現在も吸っているが本数が少なく（多く）なった（禁煙経験あり）		
お酒は飲みますか？ ③④⑤⑥の方は飲酒歴も記入してください*裏面参照 →	①飲めない ②飲まない ③以前、ほぼ毎日飲んでいたが、今は飲まない ④時々飲む（週1～2日） ⑤ほぼ毎日飲む（週4日以上） ⑥毎日飲む（週7日）		
	歳～ 歳迄 1日平均飲酒量 ① 1合未満 ② 1～2合未満 ③ 2～3合未満 ④ 3合以上		
2 現在のお仕事について			
現在お仕事をしていますか？	①就労 ②無職 ③主婦 ④学生 (①以外の方は「3前職」へお進み下さい)		
勤務先(派遣先)の名称	勤め始めた年齢		
" の事業内容	(*裏面参照)		
あなたのお仕事内容	(*裏面参照)		
特殊健診を受けたことがある方は裏面の「特殊健康診断表」より番号を記入してください。()			
雇用形態	①正規職員 ②パート ③アルバイト ④派遣社員 ⑤契約社員・嘱託 ⑥その他 ⑦自営業		
上記①正規職員の方で次に該当する場合は○を付してください。 a 裁量労働制 b 変形労働制			
勤務日数・時間*裏面参照	1日 時間 ・ 週 日 又は 1ヶ月 時間		
時間外・休日労働	①無 ②有 (時間外・休日労働時間の前3ヶ月の平均 1ヶ月 時間)		
夜間勤務	①無 ②有 (月平均 回) *夜間とは、午後10時～午前5時勤務		
交替制勤務	①無 ②有 (a 2交替 b 3交替 c その他)		
退院後の職場復帰について	①復職を希望 ②退職 ③休職 ④検討中・判断困難		
復職を希望される方で復職時の希望職務	①元の職場(元の業務) ②元の職場(他業務) ③転職 ④その他		
復職に関する不安内容(複数選択可)*裏面参照	①職場の理解 ②職場での生活 ③仕事の実施 ④復職時期 ⑤通勤方法 ⑥その他(例：相談窓口の有無等) ⑦不安無し		
3 前職(過去のお仕事について、直近から記入してください) *裏面参照			
前職1	勤務先(派遣先)の名称		歳～ 歳
	" の事業内容		
	あなたのお仕事内容		
	特殊健診を受けたことがある方は裏面の「特殊健康診断表」より番号を記入してください。()		
前職2	勤務先(派遣先)の名称		歳～ 歳
	" の事業内容		
	あなたのお仕事内容		
	特殊健診を受けたことがある方は裏面の「特殊健康診断表」より番号を記入してください。()		
前職3	勤務先(派遣先)の名称		歳～ 歳
	" の事業内容		
	あなたのお仕事内容		
	特殊健診を受けたことがある方は裏面の「特殊健康診断表」より番号を記入してください。()		

*複数の業種又は複数の勤務先の場合は主なものを記入。(収入が多いもの、また、勤務時間が長いもので判断)

*事業内容及びお仕事内容は裏面の産業分類表・職業分類表よりご記入いただいても結構です。

統一産業分類コード表

A 農業、林業 011 農業 021 林業	123 飲食料品卸売業 124 建築材料、鉱物、金属材料等卸売業 125 機械器具卸売業
B 漁業 031 漁業 032 水産養殖業	126 その他の卸売業 127 各種商品小売業 128 織物・衣服・身の回り品小売業
C 鉱業 041 鉱業、採石業、砂利採取業	129 飲食料品小売業 130 自動車・自転車小売業
D 建設業 051 総合工事業 052 職別工事業 053 設備工事業	131 家具・じゅう器・家庭用機械器具小売業 132 その他の小売業
E 製造業 061 食料品製造業 062 飲料・たばこ・飼料製造業 063 繊維工業 064 衣服・その他の繊維製品製造業 065 木材・木製品製造業 066 家具・装備品製造業 067 パルプ・紙・紙加工品製造業 068 出版・印刷・同関連産業 069 化学工業 070 石油製品・石炭製品製造業 071 プラスチック製品製造業 072 ゴム製品製造業 073 なめし革・同製品・毛皮製造業 074 窯業・土石製品製造業 075 鉄鋼業 076 非鉄金属製造業 077 金属製品製造業 078 一般機械器具製造業 079 電気機械器具製造業 080 情報通信機械器具製造業 081 電子部品・デバイス製造業 082 輸送用機械器具製造業 083 精密機械器具製造業 084 その他の製造業	J 金融業・保険業 141 銀行業 142 協同組織金融業 143 政府関係金融機関、投資業等非預金信用機関 144 貸金業 145 証券業、商品先物取引業 146 補助的金融業、金融附帯業 147 保険業(保険媒介代理業、保険サービス業を含む)
F 電気・ガス・熱供給・水道業 091 電気業 092 ガス業 093 熱供給業 094 水道業	K 不動産業、物品賃貸業 151 不動産取引業 152 不動産賃貸業・管理業 209 物品賃貸業
G 情報通信業 101 通信業 102 放送業 103 情報サービス業 104 インターネット附随サービス業 105 映像・音声・文字情報製作業	L 学術研究、専門・技術サービス業 202 学術・開発研究機関 201 専門サービス業(他に分類されないもの) 210 広告業
H 運輸業 111 鉄道業 112 道路旅客運送業 113 道路貨物運送業 114 水運業 115 航空運輸業 116 倉庫業 117 運輸に附帯するサービス業 118 郵便・信書便事業	M 宿泊業、飲食サービス業 163 宿泊業 161 一般飲食店 162 遊興飲食店 164 持ち帰り・配達飲食サービス業
I 卸売業・小売業 121 各種商品卸売業 122 繊維・衣服等卸売業	N 生活関連サービス業、娯楽業 203 洗濯・理容・美容・浴場業 204 その他の生活関連サービス業 205 娯楽業
	O 教育、学習支援業 181 学校教育 182 その他の教育、学習支援業
	P 医療、福祉 171 医療業 172 保健衛生 173 社会保険・社会福祉・介護事業
	Q 複合サービス事業 191 郵便局 192 協同組合(他に分類されないもの)
	R サービス業(他に分類されないもの) 206 廃棄物処理業 207 自動車整備業 208 機械等修理業(別掲を除く) 211 その他の事業サービス業 212 政治・経済・文化団体 213 宗教 214 その他のサービス業
	S 公務(他に分類されるものを除く) 221 外国公務 222 国家公務 223 地方公務
	T 分類不能の産業 900 分類不能の産業

統一職業分類コード表

A 専門的・技術的職業従事者 011 研究者 012 農林水産技術者 013 食品技術者 014 機械電気技術者 015 鉱工業技術者 016 その他の製造技術者 017 建築・土木・測量技術者 018 情報処理技術者 019 通信ネットワーク技術者 020 その他の技術者 021 医師、歯科医師、獣医師、薬剤師 022 保健婦、助産婦、看護師 023 医療技術者 024 その他の保険医療従事者 025 社会福祉専門職業従事者 026 法務従事者 027 経営・金融・保険専門職業従事者 028 教員 029 宗教家 030 著述家、記者、編集者 031 美術家、デザイナー、写真家、映像撮影者 032 音楽家、舞台芸術家 033 その他の専門的職業従事者	G 農林漁業従事者 057 農業従事者 058 林業従事者 059 漁業従事者
B 管理的職業従事者 034 管理的公務員 035 会社・団体等役員 036 会社・団体等管理職員 037 その他の管理的職業従事者	H 運輸従事者 060 鉄道運転従事者 061 自動車運転者 062 船舶・航空機運転従事者 063 その他の運転従事者 064 通信従事者
C 事務従事者 038 一般事務従事者 039 会計事務従事者 040 生産管理事務従事者 041 営業・販売事務従事者 042 外勤事務従事者 043 運輸・通信事務従事者 044 事務用機器操作員	I 生産工程・労務従事者 065 金属材料製造作業 066 一般機械器具組立・修理作業 067 化学製品製造作業 069 窯業製品製造作業 070 電気機械器具組立・修理作業 071 輸送機械組立・修理作業 072 計量計測器・光学機械器具組立・修理作業 073 食料品製造作業 074 飲料・たばこ製造作業 075 紡織・衣服・繊維製品製造従事者 076 木・紙製品製造従事者 077 印刷・製本作業 078 ゴム・プラスチック製品製造作業 079 装身具等身の回り品製造及びその他の製品製造作業 081 生産関連作業 082 定置・建設機械運転従事者 083 電気工事従事者 084 採掘作業 085 建設躯体工事従事者 086 建設従事者 087 土木作業従事者 088 運搬作業 089 その他の労務作業
D 販売従事者 045 商品販売従事者 046 販売類似職業従事者	J 分類不能の職業 991 主婦 992 学生 993 無職 994 分類不能の職業
E サービス職業従事者 047 家庭生活支援サービス職業従事者 048 介護施設サービス職業従事者 049 生活衛生サービス職業従事者 050 飲食物調理従事者 051 接客・給仕職業従事者 052 居住施設・ビル等管理人 053 その他のサービス職業従事者	
F 保安職業従事者 054 自衛官 055 司法警察職員 056 その他の保安職業従事者	

日本標準産業分類及び日本標準職業分類については下記のように改訂が行われ、同一産業・職業が改訂によりコードが異なる場合もあることから、産業・職業の分類に使用する当機構独自の統一コードを作成し、そのコードに変換したデータを解析等に使用している。

〔日本標準産業分類及び日本標準職業分類の改訂の経緯と対応する病職歴データ年度〕

産業分類		職業分類	
日本標準産業分類	病職歴データ	日本標準職業分類	病職歴データ
1984年改訂版	開始～1999.3	1986年改訂版	開始～1999.3
1993年改訂版	1999.4～2005.3	1997年改訂版	1999.4～2010.3
2002年改訂版	2005.4～2010.3	2009年改訂版	2010.4～2018.3
2007年改訂版	2010.4～2016.3	2013年改訂版	2018.4～現在
2013年改訂版	2016.4～現在		